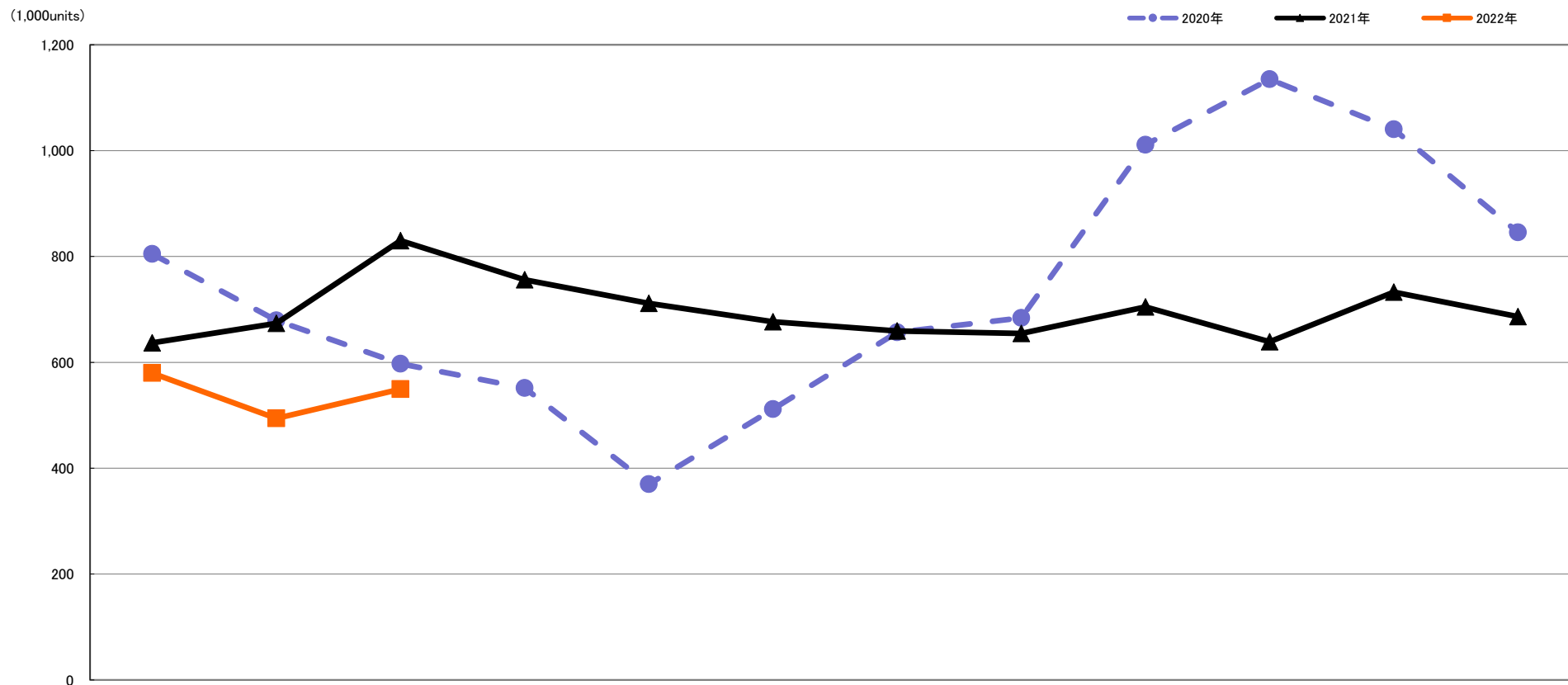
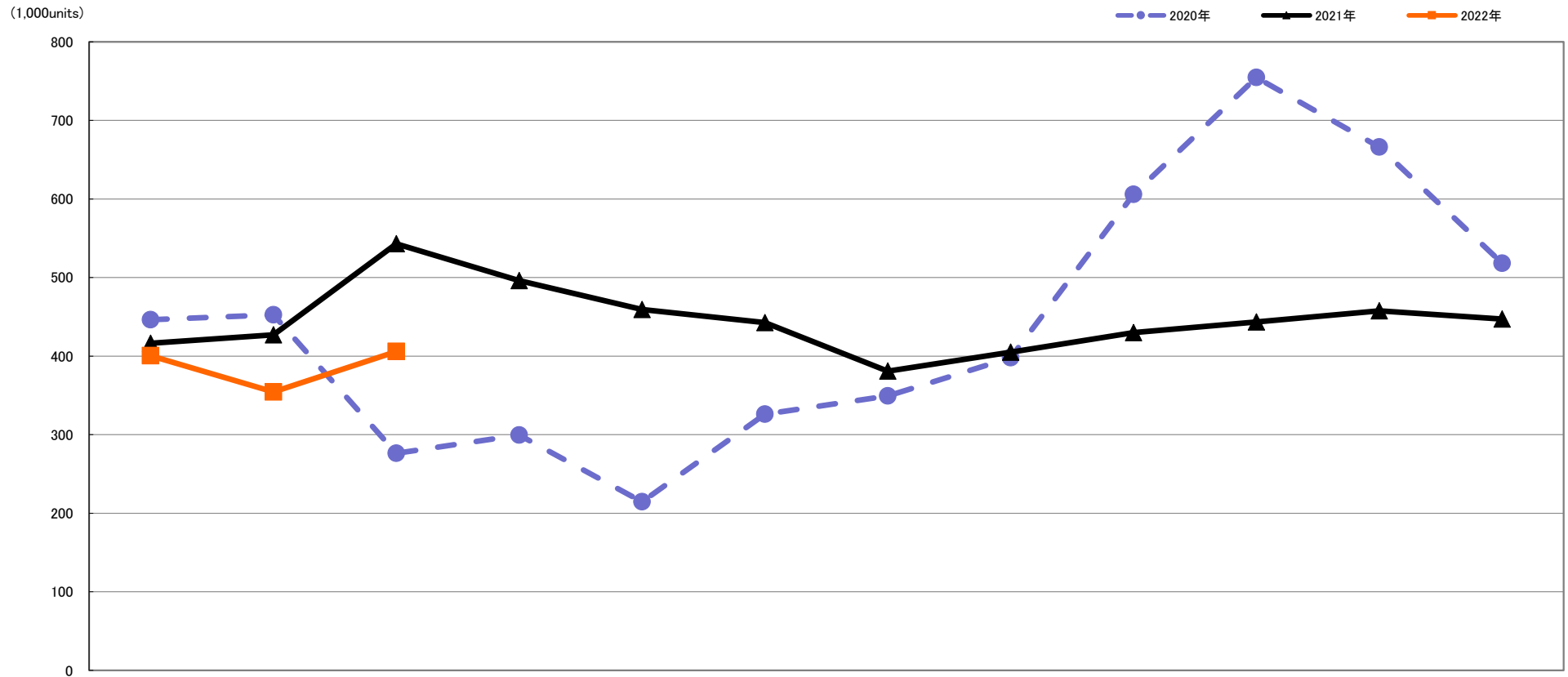


デジタルカメラ【Worldwide】出荷数量月間推移 2020年対2021年対2022年1～3月



	1月 Jan.	2月 Feb.	3月 Mar.	4月 Apr.	5月 May.	6月 Jun.	7月 Jul.	8月 Aug.	9月 Sep.	10月 Oct.	11月 Nov.	12月 Dec.
2022年	579,737	494,071	549,490									
	91.0%	73.4%	66.2%									
2021年	636,863	673,564	830,006	756,155	711,362	676,803	659,427	654,746	704,702	638,853	732,536	686,504
	79.1%	99.2%	138.9%	137.1%	192.4%	132.3%	100.4%	95.7%	69.7%	56.3%	70.4%	81.2%
2020年	804,646	679,043	597,513	551,377	369,730	511,517	656,604	683,933	1,011,049	1,134,888	1,040,371	845,621

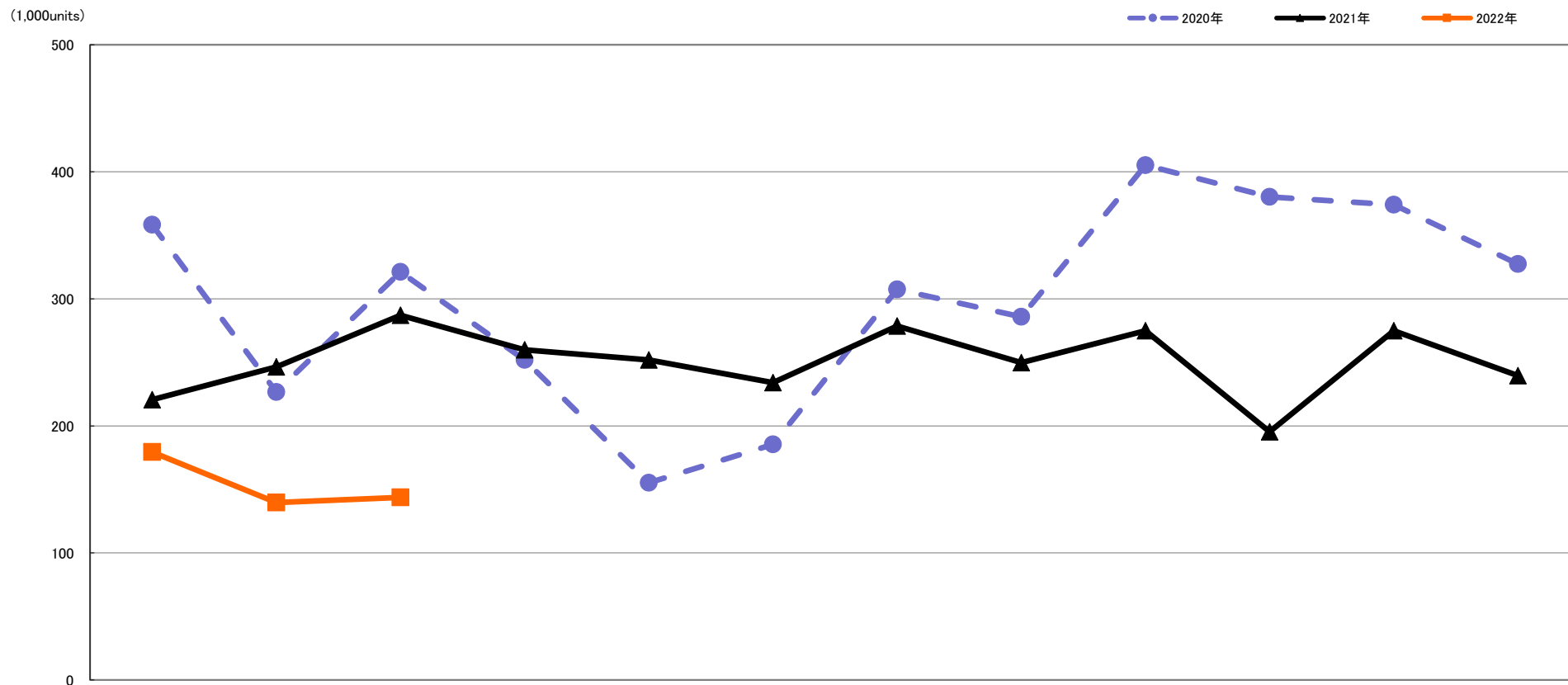
レンズ交換式【Worldwide】出荷数量月間推移 2020年対2021年対2022年1~3月



	1月 Jan.	2月 Feb.	3月 Mar.	4月 Apr.	5月 May.	6月 Jun.	7月 Jul.	8月 Aug.	9月 Sep.	10月 Oct.	11月 Nov.	12月 Dec.
2022年	400,353	354,431	405,796									
	96.2%	83.0%	74.7%									
2021年	416,206	427,100	542,940	496,224	459,408	442,679	380,829	404,942	429,820	443,501	457,601	447,021
	93.3%	94.4%	196.5%	165.7%	214.2%	135.8%	109.0%	101.7%	70.9%	58.8%	68.7%	86.3%
2020年	446,330	452,513	276,356	299,479	214,523	326,094	349,280	398,067	605,843	754,658	666,228	518,278

レンズー体型【Worldwide】出荷数量月間推移

2020年対2021年対2022年1～3月



	1月 Jan.	2月 Feb.	3月 Mar.	4月 Apr.	5月 May.	6月 Jun.	7月 Jul.	8月 Aug.	9月 Sep.	10月 Oct.	11月 Nov.	12月 Dec.
2022年	179,384	139,640	143,694									
	81.3%	56.7%	50.1%									
2021年	220,657	246,464	287,066	259,931	251,954	234,124	278,598	249,804	274,882	195,352	274,935	239,483
	61.6%	108.8%	89.4%	103.2%	162.3%	126.3%	90.7%	87.4%	67.8%	51.4%	73.5%	73.2%
2020年	358,316	226,530	321,157	251,898	155,207	185,423	307,324	285,866	405,206	380,230	374,143	327,343